

クラブの以外の方も
お誘いください
誰でも測定できます

夏休み特別企画・歩行バランスチェック

秦野 NW&PW クラブでは、握力計や体組成計を利用して筋肉量を調べてきました
 昨年も実施して好評でした**歩行姿勢測定システム**を利用した、歩行姿勢の測定を今年も実施する
 ことにしました。あまり経験されることのない測定ですので是非ご参加ください。
 高齢になると筋力や体力が衰えることで足がもつれたり転倒することが多くなるのはバランス能力が
 衰えているサインです……測定結果を見て自分のからだを知りましょう！！

期 日	会場	時間
8月24日(火)前半	本町公民館	12:30-14:30
8月24日(火)後半	本町公民館	14:40-16:40

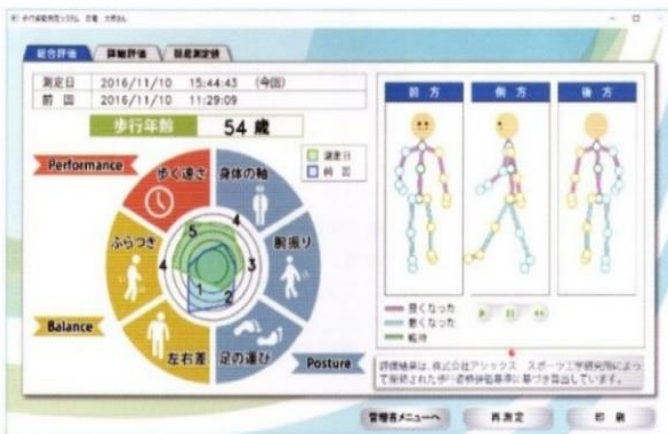
- ◎測定会場 : 本町公民館 2階多目的ホール(イオン秦野ショッピングセンター隣)
- ◎測定結果は当日測定終了後、全員に専門スタッフより説明があります
- ◎時間内では、身長計・握力計・体組成計を利用した測定もできます
- ◎服装は歩行のみの測定ですから自由・ポールは不要

**【参加費】1000円(当日集金)……測定費・説明スタッフ代・会場使用料・保険・事務費など
 必ず申し込みお願いします……村上まで ☎・携帯・FAX・メール・LINE**

NEC 歩行姿勢測定システム

※ 6m 歩くだけで測定できます

人間のもっとも基本的な生体動作である「歩行」の姿勢を測定することで、健康維持・
 増進を支援するためのシステムです。



画面イメージ



測定項目
 ↓
 歩行年齢・ふらつき
 腕の振り・足の運び
 左右差・身体の軸など